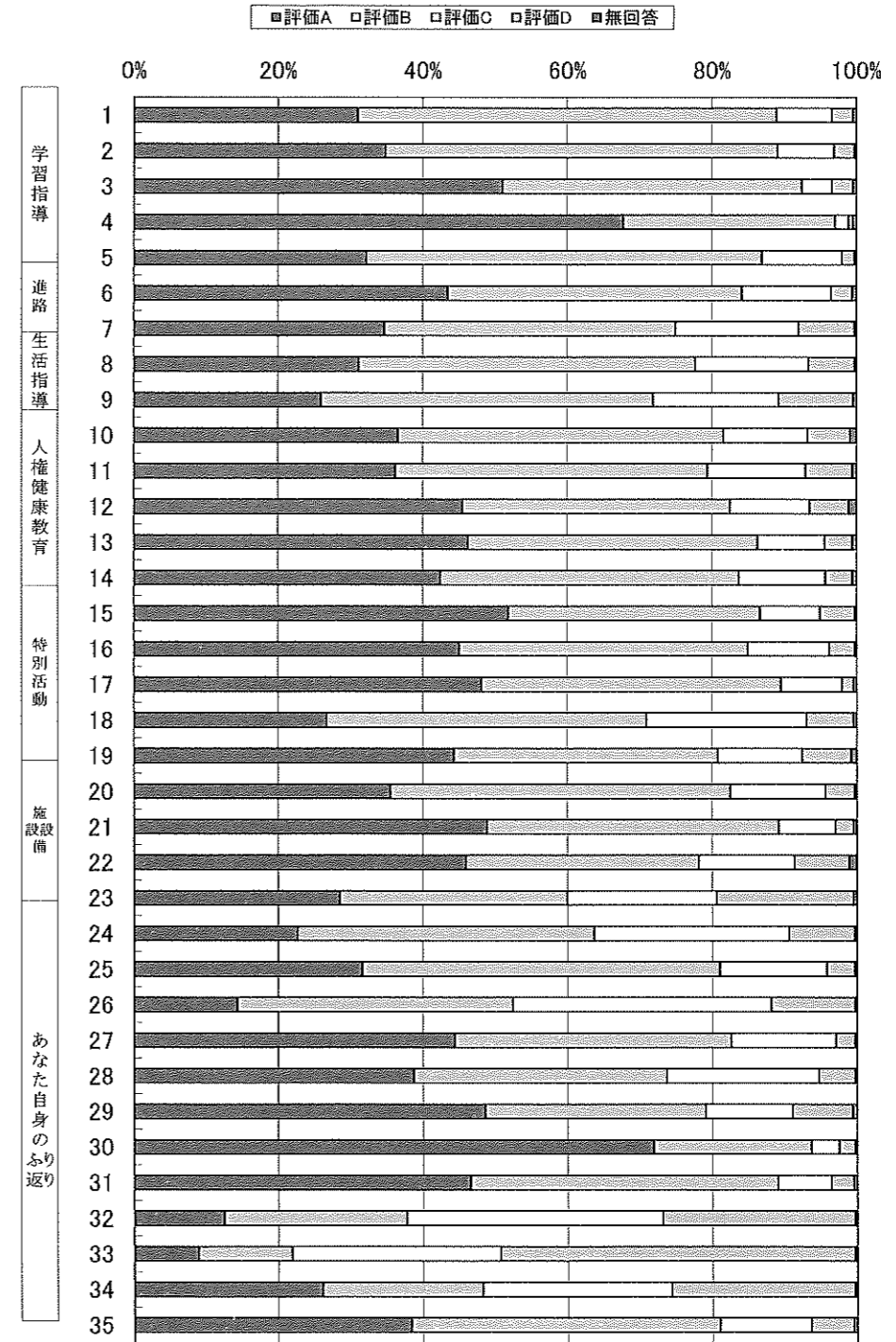


令和4年度 学校評価アンケート 集計結果【中学生徒】 回収率 90.9% (回収人数: 700名)

(評価A:よくあてはまる 評価B:ややあてはまる 評価C:あまりあてはまらない 評価D:まったくあてはまらない)

分類	No.	評価項目	評価A	評価B	評価C	評価D	無回答	AB	CD
学習指導	1	私のクラスでは、内容の分かりやすい授業が多い。	31.3	57.4	8.0	2.9	0.4	88.7	10.9
	2	私のクラスに来る先生は、授業の教え方を工夫している。	34.9	54.0	8.0	2.7	0.4	88.9	10.7
	3	私のクラスに来る先生は、教科の質問にきちんと対応してくれる。	50.3	41.9	4.4	2.7	0.7	92.1	7.1
	4	私のクラスに来る先生は、宿題や課題をよく出す。	67.9	29.0	2.0	0.6	0.6	96.9	2.6
	5	私のクラスに来る先生は、私語や居眠りを放置せず、よく注意する。	32.3	55.0	10.7	1.6	0.4	87.3	12.3
進路	6	私の学年やクラスでは、学習や進路についての面談や指導を適切にしてくれる。	43.6	40.7	12.3	2.9	0.6	84.3	15.1
	7	道徳やH.Rの時間などで将来の進路や生き方について考えさせてくれる。	35.3	39.9	17.4	7.1	0.3	75.1	24.6
生活指導	8	この学校の先生は、色々な問題を見逃さずに対応してくれる。	31.4	46.1	15.9	6.3	0.3	77.6	22.1
	9	この学校の先生の生活指導は適切である。	26.3	45.7	17.1	10.3	0.6	72.0	27.4
人権健康教育	10	この学校の先生は、生徒の悩みや相談を聞いて丁寧に対応してくれる。	37.1	44.4	11.6	5.9	1.0	81.6	17.4
	11	この学校は、人権侵害や差別を許さない教育、特にいじめの防止にはしっかり取り組んでいる。	35.9	42.6	14.4	6.6	0.6	78.4	21.0
	12	この学校では、他の人に知られたくないプライバシー(個人情報)は守ってくれる。	45.9	36.7	11.1	5.3	1.0	82.6	16.4
	13	この学校では、必要などき保健室やカウンセリングルームで悩みの相談ができる。	46.6	40.0	8.9	4.0	0.6	86.6	12.9
	14	この学校は、健康管理について適切な指導と情報の提供があり、生徒が健全な学校生活を送れるように努めている。	42.6	41.3	11.7	3.7	0.7	83.9	15.4
特別活動	15	私の学年の行事の数は適切である。	51.7	34.9	8.6	4.6	0.3	86.6	13.1
	16	行事は、生徒みんなが楽しく参加できるように行なわれている。	45.0	39.4	11.6	3.7	0.3	84.4	15.3
	17	私のクラスは、行事に積極的に取り組んでいる。	48.1	41.6	8.3	1.6	0.4	89.7	9.9
	18	この学校の生徒会活動は盛んである。	27.1	43.7	22.0	6.6	0.6	70.9	28.6
	19	クラブ活動は、活動を希望する生徒が楽しく参加できるように行なわれている。	44.9	35.6	11.6	7.3	0.7	80.4	18.9
施設設備	20	この学校は、生徒に清掃、校内美化にしっかり取り組ませている。	36.1	46.0	13.1	4.4	0.3	82.1	17.6
	21	この学校は、施設設備について、日常的に点検・補修を行ない適正に管理している。	49.0	40.0	8.1	2.4	0.4	89.0	10.6
	22	この学校の食堂の設備・料理・価格は満足のいくものである。	45.4	32.6	13.6	7.4	1.0	78.0	21.0
	23	この学校の給食は充実している。	29.4	31.1	20.6	18.4	0.4	60.6	39.0
あなた自身のふり返り	24	私は、進路について目標を持って毎日の学習に取り組んでいる。	23.1	40.6	27.1	8.9	0.3	63.7	36.0
	25	私は、授業中、私語や居眠りをせず、一生懸命理解しようとしている。	30.9	49.2	15.5	4.1	0.3	80.1	19.6
	26	私は、予習や復習をして授業を受けている。	14.1	38.1	35.4	12.0	0.3	52.3	47.4
	27	私は、宿題や課題があればきちんと取り組んでいる。	42.7	38.4	15.4	2.9	0.6	81.1	18.3
	28	私は、学校から保護者へのプリントは必ず渡している。	37.9	34.4	22.0	5.4	0.3	72.3	27.4
	29	私は、この学校に悩みなど相談できる友人がいる。	48.6	30.6	11.9	8.4	0.6	79.1	20.3
	30	私は、遅刻せずに登校している。	70.0	22.3	4.9	2.4	0.4	92.3	7.3
	31	私は、校則を守っている。	46.7	42.0	7.6	3.3	0.4	88.7	10.9
	32	私は、学校の自習室をよく利用している。	12.6	25.4	35.3	26.4	0.3	38.0	61.7
	33	私は、学校の図書館をよく利用している。	9.6	13.1	28.3	48.7	0.3	22.7	77.0
	34	私には読書の習慣がある。	25.9	22.1	26.6	25.1	0.3	48.0	51.7
	35	私の学校生活は充実している。	38.4	42.3	12.9	6.0	0.4	80.7	18.9

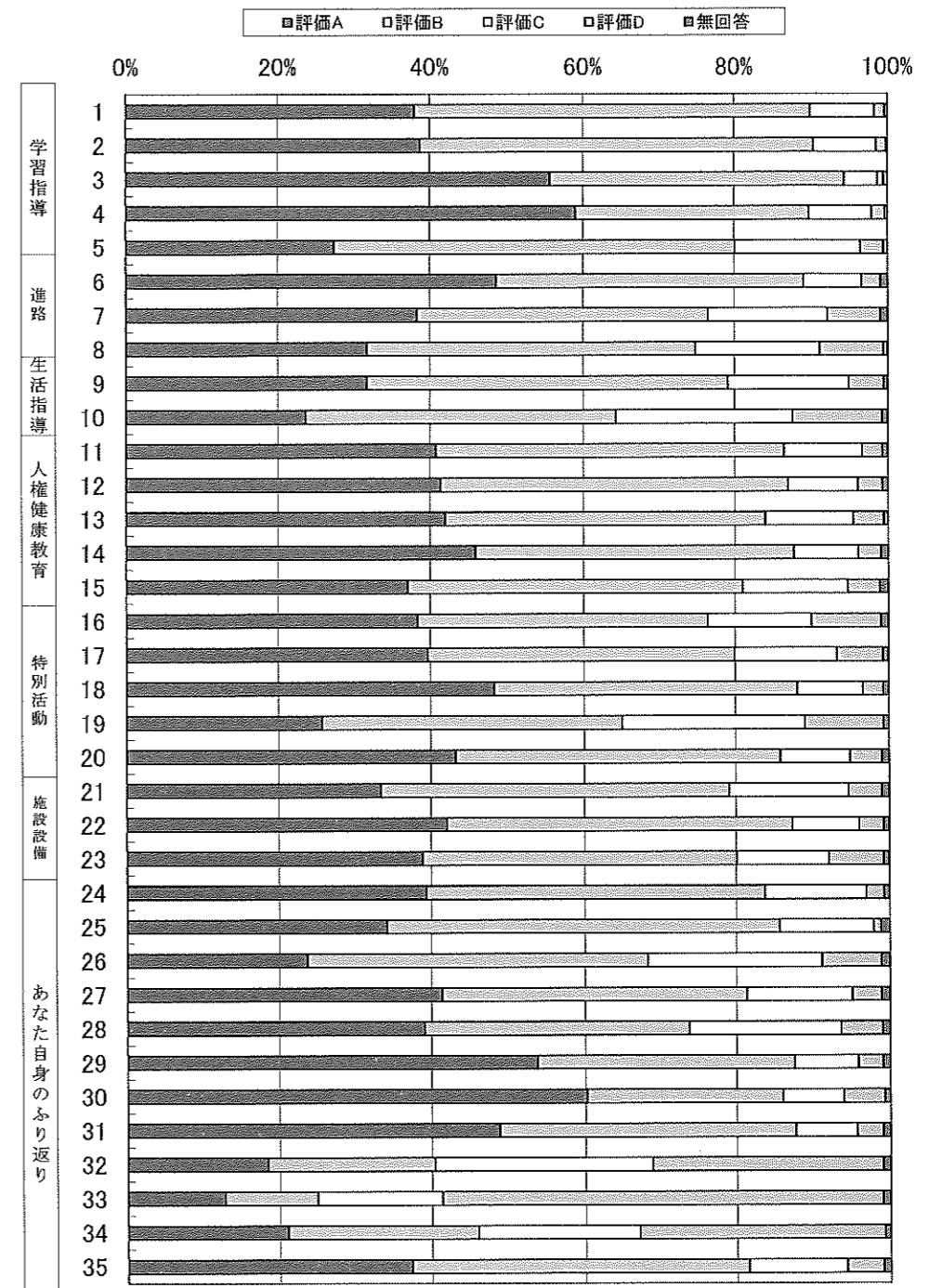


令和4年度 学校評価アンケート 集計結果【高校生徒】 回収率 70.3%(回収人数:533名)

(評価A:よくあてはまる 評価B:ややあてはまる 評価C:あまりあてはまらない 評価D:まったくあてはまらない)

分類	No.	評価項目
学習指導	1	私のクラスでは、内容の分かりやすい授業が多い。
	2	私のクラスに来る先生は、授業の教え方を工夫している。
	3	私のクラスに来る先生は、教科の質問にきちんと対応してくれる。
	4	私のクラスに来る先生は、宿題や課題をよく出す。
	5	私のクラスに来る先生は、私語や居眠りを放置せず、よく注意する。
進路	6	私の学年やクラスでは、学習や進路についての面談や指導を適切にしてくれる。
	7	道徳やH.R.の時間などで将来の進路や生き方について考えさせてくれる。
	8	私は、進路指導部の説明会や情報・資料を自分自身の進路選択の参考にしている。
生活指導	9	この学校の先生は、色々な問題を見逃さずに対応してくれる。
	10	この学校の先生の生活指導は適切である。
人権健康教育	11	この学校の先生は、生徒の悩みや相談を聞いて丁寧に対応してくれる。
	12	この学校は、人権侵害や差別を許さない教育、特にいじめの防止にはしっかり取り組んでいる。
	13	この学校では、他の人に知られたくないプライバシー(個人情報)は守ってくれる。
	14	この学校では、必要なとき保健室やカウンセリングルームで悩みの相談ができる。
	15	この学校は、健康管理について適切な指導と情報の提供があり、生徒が健全な学校生活を送れるように努めている。
特別活動	16	私の学年の行事の数は適切である。
	17	行事は、生徒みんなが楽しく参加できるように行なわれている。
	18	私のクラスは、行事に積極的に取り組んでいる。
	19	この学校の生徒会活動は盛んである。
	20	クラブ活動は、活動を希望する生徒が楽しく参加できるように行われている。
施設設備	21	この学校は、生徒に清掃、校内美化にしっかり取り組ませている。
	22	この学校は、施設設備について、日常的に点検・補修を行ない適正に管理している。
	23	この学校の食堂の設備・料理・価格は満足のいくものである。
あなた自身のふり返り	24	私は、進路について目標を持って毎日の学習に取り組んでいる。
	25	私は、授業中、私語や居眠りをせず、一生懸命理解しようとしている。
	26	私は、予習や復習をして授業を受けている。
	27	私は、宿題や課題があればきちんと取り組んでいる。
	28	私は、学校から保護者へのプリントは必ず渡している。
	29	私は、この学校に悩みなど相談できる友人がいる。
	30	私は、遅刻せずに登校している。
	31	私は、校則を守っている。
	32	私は、学校の自習室をよく利用している。
	33	私は、学校の図書館をよく利用している。
	34	私には読書の習慣がある。
	35	私の学校生活は充実している。

評価A	評価B	評価C	評価D	無回答	AB	CD
38.0	52.1	8.3	1.3	0.4	90.0	9.6
38.7	51.7	8.1	1.3	0.2	90.4	9.4
55.6	38.7	4.3	0.8	0.6	94.4	5.1
59.0	30.8	8.1	1.7	0.4	89.8	9.8
27.4	52.6	16.4	3.0	0.6	80.1	19.4
48.7	40.4	7.5	2.4	0.9	89.1	10.0
38.3	38.2	15.6	7.0	0.9	76.5	22.6
31.8	43.0	16.4	8.3	0.6	74.8	24.6
31.8	47.4	15.8	4.5	0.6	79.1	20.3
23.7	40.6	23.3	11.7	0.8	64.3	35.0
40.8	45.7	10.2	2.6	0.8	86.5	12.8
41.4	45.7	9.0	3.2	0.8	87.0	12.2
41.9	42.1	11.5	3.9	0.6	84.0	15.4
45.9	41.9	8.3	3.0	0.9	87.8	11.3
37.0	44.0	13.7	4.1	1.1	81.0	17.9
38.3	38.0	13.7	9.0	0.9	76.3	22.7
39.7	40.2	13.3	6.0	0.8	79.9	19.4
48.3	39.8	8.5	2.6	0.8	88.2	11.1
25.8	39.3	24.1	10.2	0.8	65.0	34.2
43.2	42.7	9.0	4.1	0.9	85.9	13.2
33.5	45.7	15.6	4.3	0.9	79.1	19.9
42.1	45.3	8.6	3.2	0.8	87.4	11.8
38.9	41.2	12.0	7.1	0.8	80.1	19.2
39.4	44.4	13.2	2.3	0.8	83.8	15.4
34.2	51.5	12.2	0.9	1.1	85.7	13.2
23.7	44.5	22.9	7.7	1.1	68.2	30.6
41.4	40.0	13.7	3.8	1.1	81.4	17.5
39.1	34.6	19.9	5.5	0.9	73.7	25.4
53.8	33.8	8.3	3.2	0.9	87.6	11.5
60.2	25.9	7.9	5.3	0.8	86.1	13.2
48.9	38.9	7.9	3.4	0.9	87.8	11.3
18.4	22.0	28.4	30.3	0.9	40.4	58.6
12.8	12.2	16.4	57.7	0.9	25.0	74.1
21.1	25.0	21.1	32.1	0.8	46.1	53.2
37.4	44.2	12.8	4.7	0.9	81.6	17.5

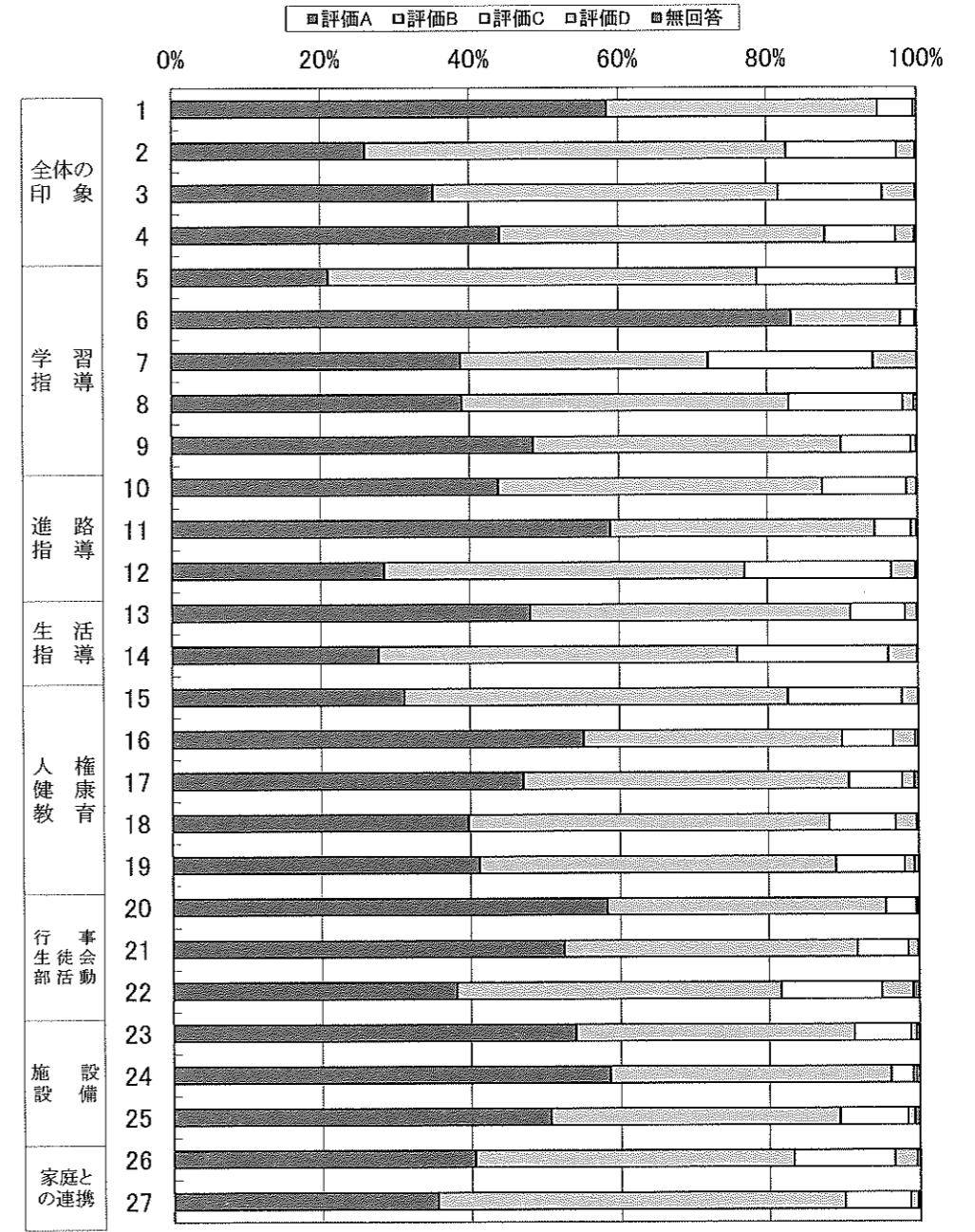


令和4年度 学校評価アンケート 集計結果【中学保護者】 回収率 88.3%(回収人数:680名)

(評価A:よくあてはまる 評価B:ややあてはまる 評価C:あまりあてはまらない 評価D:まったくあてはまらない)

分類	No.	評価項目
全体の印象	1	この学校は、保護者に教育方針を分かりやすく伝えている。
	2	この学校は活気があり、生徒が生き生きとしている。
	3	子供は、この学校が楽しいと言っている。
	4	保護者として、子供をこの学校に通わせて満足している。
学習指導	5	子供は、この学校の授業は分かりやすいと言っている。
	6	この学校では、宿題や課題がよく出されている。
	7	子供は、この学校に入って以来、家庭学習の時間が増えている。
	8	この学校は、教科の進度や内容の公開など学習の指導方針を適切に保護者に伝えている。
	9	この学校は、授業参観などし、教育の公開によく努めている。
進路指導	10	この学校は、生徒の学習や進路に関する情報を適切に保護者に伝えている。
	11	この学校の学級懇談会の回数は適切である。
	12	この学校は、生徒に自分の進路や生き方についてよく考えさせている。
生活指導	13	この学校は、生活指導の方針をよく保護者に伝えている。
	14	この学校の生活指導の方針は適切であり、効果をあげている。
人権教育	15	この学校には、子供の心身の健康について相談できる体制がある。
	16	担任の先生は、保護者の相談に適切に応じてくれる。
	17	この学校では、生徒に関するプライバシーが守られている。
	18	この学校は、人権侵害や差別を許さない教育、特にいじめの防止にはしっかり取り組んでいる。
	19	この学校は、健康管理について適切な指導と情報の提供があり、生徒が健全な学校生活を送れるように努めている。
行事生徒生活部活動	20	子供が参加する行事の数は適切である。
	21	行事は、子供たちが楽しく参加できるように行なわれている。
	22	クラブ活動は、活動を希望する生徒が楽しく参加できるように行なわれている。
施設設備	23	この学校の施設設備は、学習環境の面でほぼ満足できる。
	24	この学校は、清掃、校内美化にしっかり取り組んでいる。
	25	この学校は、地震や台風など非常時の緊急連絡体制を保護者に知らせている。
家庭との連携	26	この学校は、子供の様子について家庭への連絡などをきめ細かく行なっている。
	27	この学校のPTA活動は盛んである。

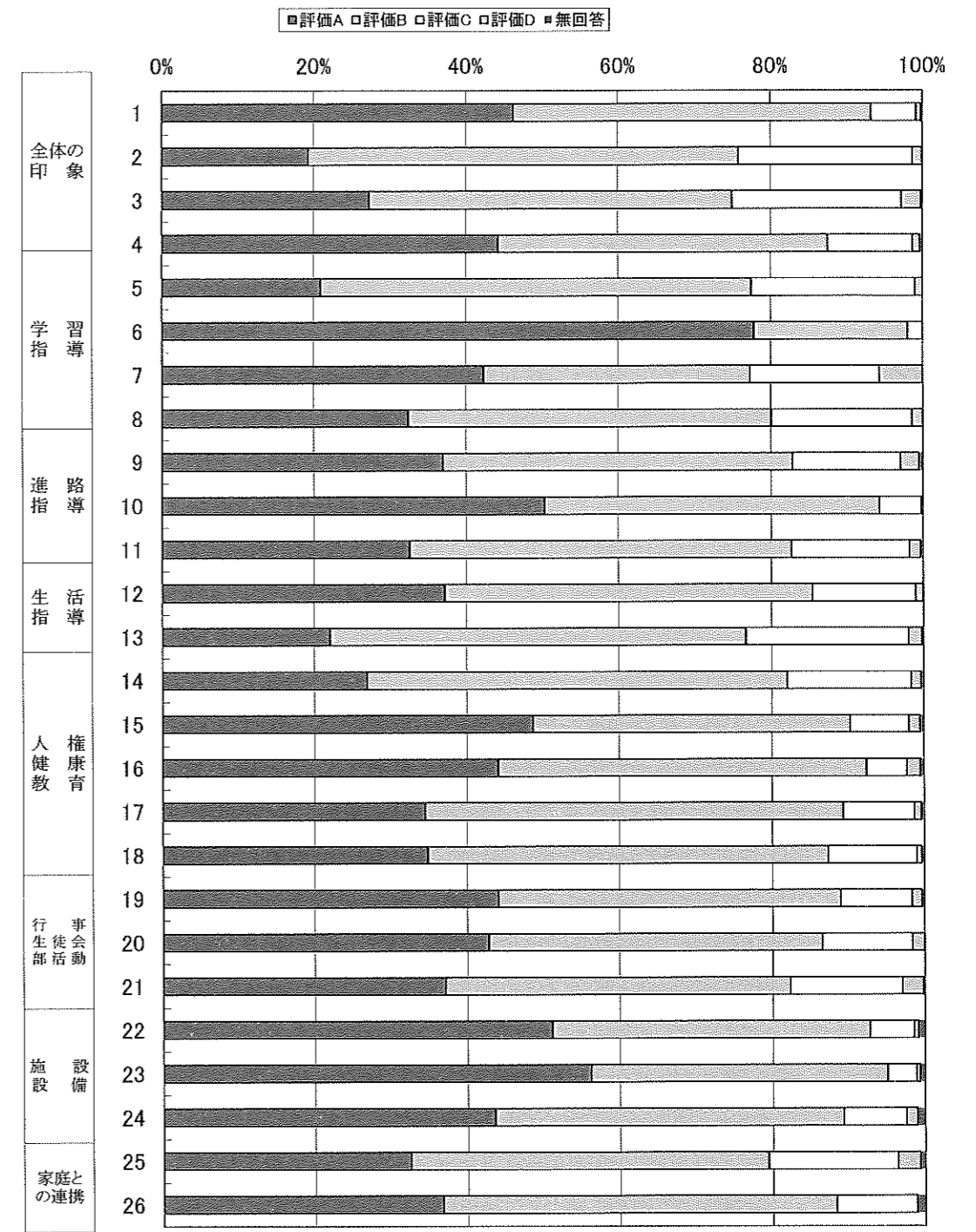
評価A	評価B	評価C	評価D	無回答	AB	CD
58.5	36.4	4.7	0.4	0.0	94.8	5.2
26.0	56.6	14.7	2.5	0.1	82.6	17.2
35.1	46.5	13.8	4.4	0.1	81.6	18.2
44.1	43.7	9.4	2.5	0.3	87.8	11.9
21.0	57.6	18.7	2.5	0.1	78.7	21.2
83.2	14.6	1.9	0.1	0.1	97.8	2.1
38.8	33.2	22.1	5.9	0.0	72.1	27.9
39.0	44.0	15.1	1.5	0.4	82.9	16.6
48.5	41.3	9.3	0.7	0.1	89.9	10.0
43.8	43.5	11.2	1.3	0.1	87.4	12.5
58.8	35.4	4.9	0.7	0.1	94.3	5.6
28.5	48.4	19.6	3.2	0.3	76.9	22.8
48.1	42.9	7.2	1.6	0.1	91.0	8.8
27.8	48.1	20.1	3.8	0.1	75.9	24.0
31.2	51.5	15.1	2.2	0.0	82.6	17.4
55.1	34.7	6.8	2.9	0.4	89.9	9.7
47.1	43.7	7.1	1.6	0.6	90.7	8.7
39.7	48.4	8.8	2.8	0.3	88.1	11.6
41.2	47.8	9.1	1.3	0.6	89.0	10.4
58.2	37.4	4.0	0.1	0.3	95.6	4.1
52.5	39.3	6.8	1.3	0.1	91.8	8.1
38.1	43.5	13.4	4.1	0.9	81.6	17.5
54.0	37.4	7.5	0.7	0.4	91.3	8.2
58.5	37.6	2.9	0.4	0.4	96.2	3.4
50.6	38.8	9.0	0.9	0.7	89.4	9.9
40.4	42.8	13.4	2.9	0.4	83.2	16.3
35.4	54.6	8.7	1.0	0.3	90.0	9.7



令和4年度 学校評価アンケート 集計結果【高校保護者】 回収率 80.9%(回収人数:613名)

(評価A:よくあてはまる 評価B:ややあてはまる 評価C:あまりあてはまらない 評価D:まったくあてはまらない)

分類	No.	評価項目	評価A	評価B	評価C	評価D	無回答	AB	CD
全体の印象	1	この学校は、保護者に教育方針を分かりやすく伝えている。	46.2	47.1	5.9	0.7	0.2	93.3	6.5
	2	この学校は活気があり、生徒が生き生きとしている。	19.3	56.5	22.9	1.3	0.0	75.8	24.2
	3	子供は、この学校が楽しいと言っている。	27.3	47.7	22.2	2.6	0.2	75.0	24.8
	4	保護者として、子供をこの学校に通わせて満足している。	44.3	43.3	11.1	1.0	0.3	87.6	12.1
学習指導	5	子供は、この学校の授業は分かりやすいと言っている。	20.9	56.5	21.6	1.0	0.0	77.5	22.5
	6	この学校では、宿題や課題がよく出されている。	77.8	20.3	2.0	0.0	0.0	98.0	2.0
	7	子供は、この学校に入って以来、家庭学習の時間が増えている。	42.3	35.0	17.0	5.7	0.0	77.3	22.7
	8	この学校は、教科の進度や内容の公開など学習の指導方針を適切に保護者に伝えている。	32.4	47.7	18.5	1.5	0.0	80.1	19.9
進路指導	9	この学校は、生徒の学習や進路に関する情報を適切に保護者に伝えている。	36.9	45.9	14.2	2.5	0.5	82.8	16.7
	10	この学校の学級懇談会の回数は適切である。	50.3	44.0	5.6	0.0	0.2	94.3	5.6
	11	この学校は、生徒に自分の進路や生き方についてよく考えさせている。	32.5	50.2	15.5	1.5	0.3	82.7	17.0
生活指導	12	この学校は、生活指導の方針をよく保護者に伝えている。	37.1	48.4	13.6	1.0	0.0	85.5	14.5
	13	この学校の生活指導の方針は適切であり、効果をあげている。	22.1	54.6	21.4	1.8	0.2	76.6	23.2
人権健康教育	14	この学校には、子供の心身の健康について相談できる体制がある。	27.0	55.1	16.3	1.3	0.3	82.0	17.6
	15	担任の先生は、保護者の相談に適切に応じてくれる。	48.7	41.7	7.7	1.5	0.5	90.4	9.2
	16	この学校では、生徒に関するプライバシーが守られている。	44.1	48.4	5.2	1.8	0.5	92.5	7.0
	17	この学校は、人権侵害や差別を許さない教育、特にいじめの防止にはしっかり取り組んでいる。	34.5	54.9	9.3	1.0	0.3	89.4	10.3
行事生徒会活動	18	この学校は、健康管理について適切な指導と情報の提供があり、生徒が健全な学校生活を送れるように努めている。	34.8	52.6	11.6	0.7	0.3	87.4	12.3
	19	子供が参加する行事の数は適切である。	44.1	44.9	9.3	1.3	0.3	89.1	10.6
施設設備	20	行事は、子供たちが楽しく参加できるように行なわれている。	42.8	43.8	11.8	1.6	0.0	86.6	13.4
	21	クラブ活動は、活動を希望する生徒が楽しく参加できるように行なわれている。	37.1	45.3	14.7	2.8	0.2	82.4	17.5
	22	この学校の施設設備は、学習環境の面でほぼ満足できる。	51.1	41.7	5.7	0.7	0.8	92.8	6.4
家庭との連携	23	この学校は、清掃、校内美化にしっかり取り組んでいる。	56.2	38.9	3.8	0.5	0.7	95.1	4.2
	24	この学校は、地震や台風など非常時の緊急連絡体制を保護者に知らせている。	43.6	45.8	8.2	1.5	1.0	89.4	9.6
家庭との連携	25	この学校は、子供の様子について家庭への連絡などをきめ細かく行なっている。	32.5	46.9	17.0	2.9	0.7	79.4	19.9
	26	この学校のPTA活動は盛んである。	36.8	51.6	10.5	0.2	1.0	88.4	10.6



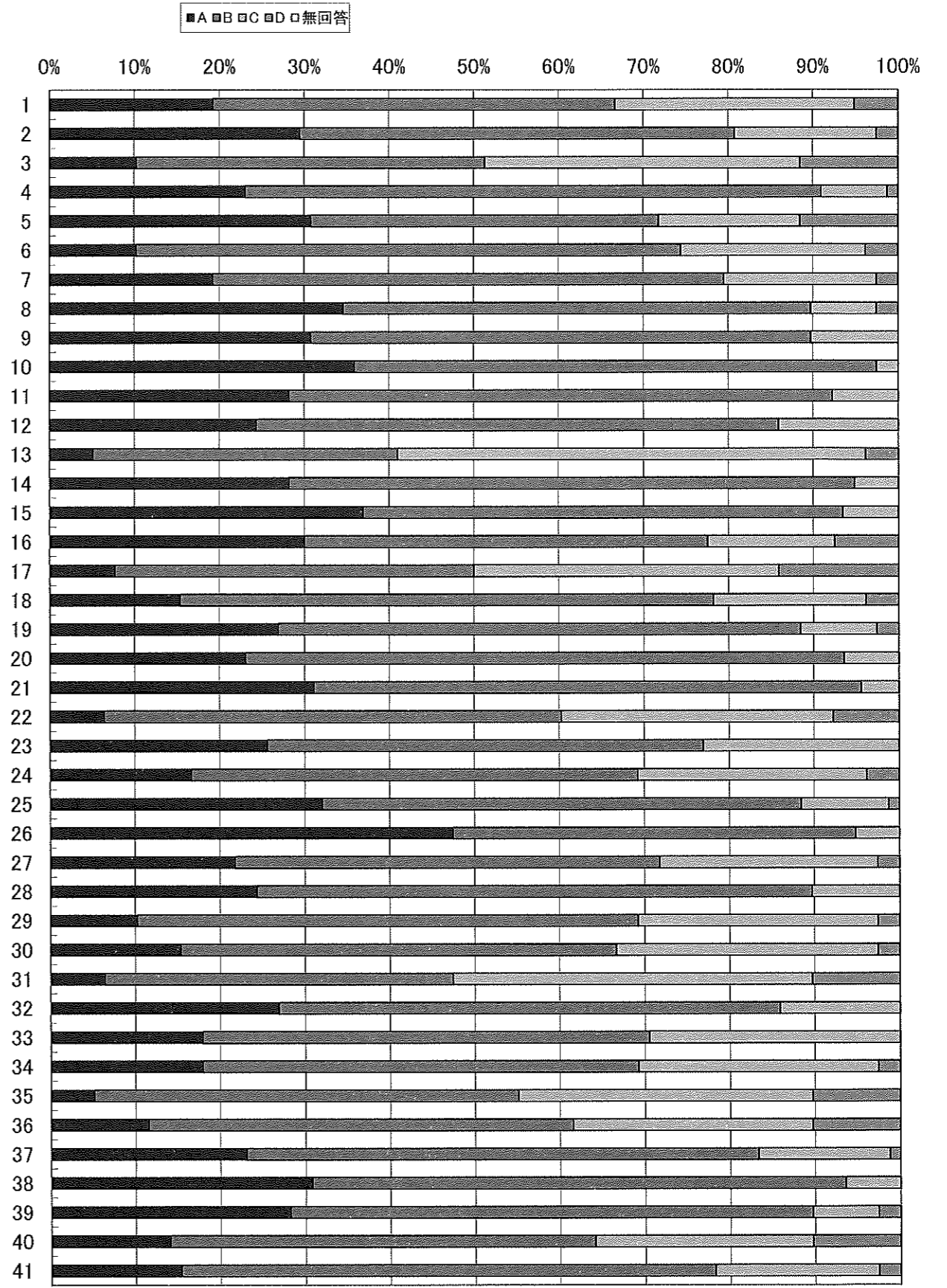
令和4年度 教職員による自己評価アンケート(中高) 集計結果一覧 (2023年2月実施)

回収率:100%

(A:よくあてはまる B:ややあてはまる C:あまりあてはまらない D:まったくあてはまらない)

分類	No.	評価項目	
学校運営	1	本校では、教育目標と将来ビジョンを教職員が共有し、生徒、保護者にも浸透している。	
	2	私は、本校の教育目標と将来ビジョンを理解し、教育活動にあっている。	
	3	本校では、職員会議をはじめ各種会議(学年会議・分掌会議等)は、情報交換と課題検討の場として有効に機能している。	
	4	本校では、学習指導要領に沿った教育課程の作成など法令遵守に努めている。	
	5	私は、本校の財務状況が学院通信などで公開されていることを知っており、見たこともある。	
	6	本校では、個人情報の管理については特段の配慮がなされている。	
	7	本校では、事件、事故が発生した場合の迅速な対応について、警察、消防との連携、訓練など、安全対策は充分にとられている。	
教育活動	① 学習指導	8	本校では、シラバスを通じて各教科、生徒に学習計画と学習進度を示している。
		9	私は、生徒に学習計画を示し、ほぼそれに沿った進捗で教科指導ができています。
		10	私は、担任あるいは教科担当者と連絡を密に取り、授業規律の改善に努めている。
		11	私は、宿題や課題を適切に出すなどして、生徒の家庭学習(予習・復習)の定着をはかっている。
		12	私は、到達度の低い生徒に対する学習フォローに努め、意欲や関心を高める中で、生徒の学習改善に努めている。
		13	私は、現在担当しているクラス、生徒の学習到達度にはほぼ満足している。
	② 進路指導	14	本校では、個人懇談や三者懇談を通じて、生徒の学習状況や進路目標をつかむとともに、生徒の状況について保護者と共通認識を持っている。
		15	私は、懇談を通じて、生徒の学習状況や進路目標をつかむとともに、生徒の状況について保護者と共通認識を持っている。(担任)
		16	本校では、生徒が自分の興味、関心、適性に応じて進路選択できるように、学部等についての必要な情報を提供したり、大学との交流等を行っている。(高校)
		17	本校では、生徒が大学に限らず、将来の職業についても興味、関心を持てるように、学年に応じたキャリア教育を行っている。
		18	本校では、生徒の成績情報の蓄積と学習課題の分析に努め、それぞれの生徒に対する適切な進路指導に努めている。
		19	私は、学年の進路目標と指導課題を理解し、それぞれのクラス、生徒の指導にあっている。
	③ 生活指導	20	私は、本校の生活指導の基本方針を理解し、生徒指導にあっている。
21		私は、生徒指導にあたっては、常に家庭と密接な連絡を取りその指導にあっている。(担任)	
22		本校では、問題行動の防止に向け、キャンペーンを張るなど早期指導を心がけている。	
23		私は、生徒に挨拶の大切さを教え、基本的な生活習慣の定着とマナーの向上に努めている。	
24		本校では、服装や髪型指導を適切に行い、快適な学習環境と規律ある校風の確立に努めている。	
④ 人権教育・健康教育	25	本校では、人権侵害や差別意識の助長を許さない教育に努め、特にいじめの防止には全力をあげて取り組んでいる。	
	26	私は、生徒指導においては、体罰の防止をはじめ、生徒の人格が尊重されるように努めている。	
	27	本校では、特別支援が必要な生徒あるいは不登校の生徒に対しては、その実情をつかみ必要な対応がなされている。	
	28	本校では、生徒の健康状態を把握し必要な健康指導を行なうなど、生徒が健全な学校生活を送れるように努めている。	
	29	本校では、人格形成への重要な働きかけとして、生徒に対して各学年に応じた性教育を行なっている。	
⑤ 特別教育	30	本校では、生徒会活動が生徒の主体的活動として発展するように支援している。	
	31	本校では、部活動の役割を重視し、より多くの生徒が参加できるように態勢を整えている。	
	32	本校では、学校行事の意義を重視し、それぞれの行事を年間教育計画の中に位置付け、生徒が積極的に参加するように指導している。	
教職員研修	33	本校では、教員間で授業を見学したり、授業の内容等について意見交換を行う機会を設けている。	
	34	私は、教員同士の授業相互見学等に参加し、授業力アップに努めている。	
	35	本校では、必要な教育課題での校内研修を実施し、教職員の教育力向上に努めている。	
	36	本校では、教育課題解決のために、また教科指導力向上のために、教職員が必要な校外研修を受ける体制が整っている。	
保護者との連携	37	本校では、PTA活動が盛んで、保護者の学校教育への理解と協力が進んでいる。	
	38	本校では、保護者などへ授業や行事などが公開されている。	
施設・設備	39	本校では、施設設備については、日常的に点検・補修を行い常に適正に管理している。	
	40	本校では、生徒に清掃、校内美化に取り組ませ、施設設備を大切にすることを養っている。	
	41	本校では、避難訓練を行なうなどして、生徒・教職員の防災意識・安全意識を高めている。	

中高・教職員 (%)							
A	B	C	D	無回答	AB	CD	
19.2	47.4	28.2	5.1	0.0	66.7	33.3	
29.5	51.3	16.7	2.6	0.0	80.8	19.2	
10.3	41.0	37.2	11.5	0.0	51.3	48.7	
23.1	67.9	7.7	1.3	0.0	91.0	9.0	
30.8	41.0	16.7	11.5	0.0	71.8	28.2	
10.3	64.1	21.8	3.8	0.0	74.4	25.6	
19.2	60.3	17.9	2.6	0.0	79.5	20.5	
34.6	55.1	7.7	2.6	0.0	89.7	10.3	
30.8	59.0	10.3	0.0	0.0	89.7	10.3	
35.9	61.5	2.6	0.0	0.0	97.4	2.6	
28.2	64.1	7.7	0.0	0.0	92.3	7.7	
24.4	61.5	14.1	0.0	0.0	85.9	14.1	
5.1	35.9	55.1	3.8	0.0	41.0	59.0	
28.2	66.7	5.1	0.0	0.0	94.9	5.1	
37.0	56.5	6.5	0.0	0.0	93.5	6.5	
30.0	47.5	15.0	7.5	0.0	77.5	22.5	
7.7	42.3	35.9	14.1	0.0	50.0	50.0	
15.4	62.8	17.9	3.8	0.0	78.2	21.8	
26.9	61.5	9.0	2.6	0.0	88.5	11.5	
23.1	70.5	6.4	0.0	0.0	93.6	6.4	
31.1	64.4	4.4	0.0	0.0	95.6	4.4	
6.4	53.8	32.1	7.7	0.0	60.3	39.7	
25.6	51.3	23.1	0.0	0.0	76.9	23.1	
16.7	52.6	26.9	3.8	0.0	69.2	30.8	
32.1	56.4	10.3	1.3	0.0	88.5	11.5	
47.4	47.4	5.1	0.0	0.0	94.9	5.1	
21.8	50.0	25.6	2.6	0.0	71.8	28.2	
24.4	65.4	10.3	0.0	0.0	89.7	10.3	
10.3	59.0	28.2	2.6	0.0	69.2	30.8	
15.4	51.3	30.8	2.6	0.0	66.7	33.3	
6.4	41.0	42.3	10.3	0.0	47.4	52.6	
26.9	59.0	14.1	0.0	0.0	85.9	14.1	
17.9	52.6	29.5	0.0	0.0	70.5	29.5	
17.9	51.3	28.2	2.6	0.0	69.2	30.8	
5.1	50.0	34.6	10.3	0.0	55.1	44.9	
11.5	50.0	28.2	10.3	0.0	61.5	38.5	
23.1	60.3	15.4	1.3	0.0	83.3	16.7	
30.8	62.8	6.4	0.0	0.0	93.6	6.4	
28.2	61.5	7.7	2.6	0.0	89.7	10.3	
14.1	50.0	25.6	10.3	0.0	64.1	35.9	
15.4	62.8	19.2	2.6	0.0	78.2	21.8	



注:比率(%)は小数点以下第2位を四捨五入して算出。その結果、合計が100%にならない場合があります。